

विद्युतकर

कनिष्ठ अनुदेशक

राजस्थान कर्मचारी चयन बोर्ड

मॉक टेस्ट संख्या 01 (फिटर)

- ❖ प्रश्न संख्या 120
- ❖ समय सीमा 120 मिनट
- ❖ अंक 120

1.पेंट, वार्निश इत्यादि के कारण लगी आग कहलाती है।

- (A) कार्बनिक आग
 - (B) तेलीय आग
 - (C) विद्युतिय आग
 - (D) धात्विक आग
- Ans.B

2.मैग्नीशियम, पोटेशियम, ऐल्युमिनियम पाउडर द्वारा लगी आग कहलाती है-

- (A) कार्बनिक आग
 - (B) तेलीय आग
 - (C) विद्युतिय आग
 - (D) धात्विक आग
- Ans. D

3.वायवीय प्रणाली (न्यूमेटिक सिस्टम) में निम्नलिखित का शक्ति स्रोत के रूप में उपयोग किया जाता है।

- (A) ऐयर रिसिवर
 - (B) मफलर
 - (C) कम्प्रेसर
 - (D) वॉल्व
- Ans. C

4.सुरक्षा चिन्ह जिनकी पृष्ठभूमि में अंकित चिन्ह ये संदेश देता है कि अवश्य कीजिये कौनसा होता है।

- (A) निषेधात्मक चिन्ह
 - (B) आदेशात्मक चिन्ह
 - (C) चेतावनी चिन्ह
 - (D) सूचनात्मक चिन्ह
- Ans.B

5.किस श्रेणी की आग को बुझाने के लिए ड्राई पाउडर अग्नीशामक का प्रयोग करना चाहिए

- (A) श्रेणी A आग
- (B) श्रेणी B की आग
- (C) श्रेणी C की आग

20. पतले ट्यूब को काटने के लिए हैक्स ब्लेड का यथोचित पिच है-

- (A) 1.8 m.m.
- (B) 1.4m.m.
- (C) 1 m.m.
- (D) 0.8 m.m.

Ans.D

21. छैनी (Chisel) की धार का जीवन काल बढ़ाने के लिए क्या उपाय किया जाता है-

- (A) सतह कठोरण (Surface Hardning)
- (B) कठोरण (Hardning)
- (C) कठोरण तथा टेम्परण (Hardning & Tempering)
- (D) टेम्परन

Ans.C

22. छैनी के कर्तन धार की कठोरता होनी चाहिए -

- (A) 49 से 54HRC
- (B) 61 से 65HRC
- (C) 59 से 62 HRC
- (D) 53 से 59 HRC

Ans.D

23. अपकट दाते निम्नलिखित रेती में बने होते हैं।

- (A) दोहरी काट रेती
- (B) ईकहरी काट रेती
- (C) अर्धगोल रेती

(D) गोल रेती

Ans.A

24. एक मेट्रिक वर्नियर माइक्रोमीटर का अल्पतमांक (List Count) है-

- (A) 0.1 mm
- (B) 0.01 mm
- (C) 0.001 mm
- (D) 0.0001mm

Ans.C

25. वर्नियर बेवल प्रोटेक्टर में एक अंश को कितने वर्नियर भागों में बाँटा जा सकता है ?

- (A) 25
- (B) 20
- (C) 12
- (D) 10

Ans.C

26. वर्नियर बेवल प्रोटेक्टर पर प्रत्येक वर्नियर स्केल भाग का मान होता है।

- (A) 1"
- (B) 5"
- (C) 1°55"
- (D) 1'

Ans.C

27. माइक्रोमीटर को एनविल तथा स्पिण्डल का मुख (Face) किस धातु का बना होता है ?

- (A) क्रोमीयम
- (B) टंगस्टन
- (C) गन मेटल
- (D) कार्बाईड

Ans.D

28. मीट्रिक माइक्रोमीटर पर स्पिण्डल चूड़ी का अन्तराल कितना होता है?

- (A) 0.001 मि. मी.
- (B) 0.01 मि.मी.
- (C) 0.02 मि.मी.
- (D) 0.5 मि.मी.

Ans.D

29. वर्नियर ऊँचाई गेज की विशिष्टता क्या है?

- (A) स्क्राइबर को लम्बाई
- (B) आधार की ऊँचाई
- (C) बीम की चौड़ाई
- (D) मुख्य स्केल की ऊँचाई।

Ans.D

30. इंग्लिश माइक्रोमीटर के स्पिण्डल की चूड़ियों का पिच होता है।

(A) 1/25"

(B) 1/50"

(C) 1/40"

(D) 1/10"

Ans.C

31. वर्नियर बेवल प्रोटेक्टर का कोणीय मान ज्ञात करो यदि मुख्य स्केल का विचलन = 42° तथा वर्नियर स्केल का भाग = 3 हो

- (A) 42°30'
- (B) 42°03'
- (C) 42°15'
- (D) 42°51'

Ans.C

32. उपकरण के मापन फलकों के बीच समान दाब सुनिश्चित करने वाला भाग होता है।

- (A) टेपर्ड नट
- (B) स्प्लिट आन्तरिक थ्रेड
- (C) रैचिट स्टोप
- (D) लोकिंग डिवार्स

Ans.C

33. वर्नियर कैलीपर का डेपथ बार इससे जुड़ा होता है-

- (A) मेन स्केल
- (B) फाइन एडजेस्ट
- (C) फिक्स जाँ
- (D) मूवेबल जाँ

Ans.D

34. हाइड्रोलिक पाईप के दीवार की मोटाई मापने के लिए यंत्र का नाम बताइए।

- (A) डेपथ माइक्रोमीटर
- (B) इनसाइड माइक्रोमीटर
- (C) आउटसाइड माइक्रोमीटर
- (D) ट्यूब माइक्रोमीटर

Ans.D

35. ऐकमे चूड़ी का उपयोग निम्नलिखित में होता है।

- (A) स्कू जैक में
- (B) रेल्वे कपलिंग में
- (C) पावर प्रेस में
- (D) सामान्य कार्य के बोल्ट व नट में

Ans.C

36. चूड़ियों को निम्न में से किस उपकरण के द्वारा जाँचा जाता है।

- (A) चूड़ी गेज द्वारा
- (B) थ्री वायर विधि द्वारा
- (C) पेच चूड़ी कैलीपर के द्वारा
- (D) उपरोक्त सभी

Ans.D

37.स्पॉट फैसिंग प्रक्रिया में निम्नलिखित में से कौनसा औजार प्रयुक्त होता है।

- (A) रीमर
- (B) काउंटर सिंक
- (C) काउंटर बोरिंग
- (D) फ्लाई कटर

Ans.D

38.कारपेन्टर वाईस में प्रयुक्त चूड़ी का नाम है।

- (A) वर्गाकार चूड़ी
- (B) आरादांत चूड़ी
- (C) एकमें चूड़ी
- (D) नकल चूड़ी

Ans.B

39.बाक्साईट से प्राप्त किया जाता है।

- (A) ऐल्युमिनियम
- (B) जिंक
- (C) लेड
- (D) टिन

Ans.A

40.टिन का गलनांक होता है।

- (A) 230°C
- (B) 420°C
- (C) 658°C
- (D) 1083°C

Ans.A

41.इस्पात में कितने प्रतिशत निकिल मिलाने पर इस्पात अचुम्बकीय हो जाती है।

- (A) 10 से 20%
- (B) 25%
- (C) 27%
- (D) 36%

Ans.C

42.मृदु इस्पात में कार्बन की मात्रा होती है।

- (A) 0.2%
- (B) 0.5%
- (C) 0.25%
- (D) 0.75%

Ans.C

43.इस्पात में टंगस्टन मिलाने से उसकी. ...बढ़ती है।

- (A) सामर्थ्य
- (B) कठोरता व दृढ़ता
- (C) रक्त तप्त कठोरता
- (D) उपरोक्त सभी

Ans.D

44.कच्चा लोहे को किस भट्टी में तैयार किया जाता है।

- (A) क्यूपोला भट्टी
- (B) वात्या भट्टी
- (C) पुडलिंग भट्टी
- (D) इनमें से कोई नहीं

Ans.B

45.स्पेनर बनाने के लिए अधिकतर कौनसा इस्पात काम में लिया जाता है।

- (A) मृदु इस्पात
- (B) निकिल इस्पात
- (C) क्रोमियम इस्पात
- (D) वैनेडियम इस्पात

Ans.D

46.उच्च कार्बन स्टील में कार्बन सामग्री की सीमा है-

- (A) 0.1% to 0.3%
- (B) 0.3% to 0.7%
- (C) 0.7% to 1.4%
- (D) 2.1% to 2.75%

Ans.C

47.भट्ठी बनाने में किस प्रकार के ईंट का उपयोग किया जाता है।

- (A) आग में न गलने वाली ईंट
- (B) तार काटने वाली ईंट
- (C) मानक ईंट
- (D) साधारण ईंट

Ans.A

48.फोर्ज कार्यशाला के स्वेज ब्लाक किसके बने होते हैं-

- (A) माइयूल कास्ट आयरन
- (B) टूल कास्ट आयरन
- (C) मैलियेबिल कास्ट आयरन
- (D) ग्रे कास्ट आयरन

Ans.C

49.किस चादर (Sheet) पर कलई (Tin) की परत चढ़ी होती है?

- (A) पीतल की चादर
- (B) जस्ते की चादर
- (C) काली चादर
- (D) टिन चादर

Ans.D

50.धातु चादर की मोटाई नम्बरों की एक सीरीज से दर्शायी जाती है, जिसे कहते हैं-

- (A) नम्बर साईज

- (B) गेज (Guage)
(C) स्टेण्डर्ड साईज
(D) उपरोक्त में से कोई नहीं

Ans.B

51. षटभुज नट के ऊपरी भाग को कितने डिग्री का चैम्फर दिया जाता है?

- (A) 45°
(B) 75°
(C) 60°
(D) 30°

Ans.D

52. टैब वासर का इस्तेमाल किस लिए किया जाता है।

- (A) कम्पन से बचाव हेतु
(B) नट को लॉक करने हेतु
(C) स्वतः लॉकिंग हेतु
(D) संरचनात्मक फैब्रीकेशन कार्यों से बंधक के रूप में

Ans. B

53. वह स्थिति कौनसी है, जिसमें वैल्विंग करना सबसे आसान होता है?

- (A) समतल में (Flate)
(B) उर्ध्वाधर में (Vertical)
(C) क्षैतिज में (Horizontal)
(D) ऊपरी शीर्ष में (Over Head)

Ans. A

54. ऑक्सी ऐसीटलीन वैल्विंग के पूर्व क्षरण (Leakage) की जाँच कर लेनी चाहिए। ऐसीटलीन संयोजन किस जल से जाँचना चाहिए

- (A) नमक जल (Salt Water)
(B) साबुन जल (Soap Water)
(C) कठोर जल (Hard Water)
(D) स्वच्छ जल (Distiled Water)

Ans. B

55. अपघर्षक पहिये के मध्यम ग्रेड को किससे प्रदर्शित किया जाता है।

- (A) A से F तक
(B) G से V तक
(C) W से Z तक
(D) इनमें से कोई नहीं

Ans. B

56. अपघर्षक पहिये की सामर्थ्य को किस पद से व्यक्त किया जाता है।

- (A) ग्रेड
(B) बोण्ड
(C) संरचना

(D) कोटिंग

Ans. A

61. ढलवां लोहे का घनत्व कितना होता है।

- (A) 7.2 ग्राम/घन सेमी
(B) 8.081 ग्राम/घन सेमी
(C) 7.87 ग्राम/घन सेमी
(D) 8.9 ग्राम/घन सेमी

Ans.A

73. पिन का मानक शंकु (टेपर) कितना होता है

- (A) 1:30
- (B) 1:40
- (C) 1:50
- (D) 1:60

Ans. C

74. रैक कोण (Rake Angle) बनाने का क्या उद्देश्य है-

- (A) कार्यखण्ड (Work Piece) से घिसता हुआ औजार फलक का स्थिति से बचाव करने के लिए।
- (B) छीलन को दूर करने के लिए मार्गदर्शन करना।
- (C) अच्छी सतह फिनिश (Surface Finish) प्राप्त करने के लिए।
- (D) औजारों (Tool) का जीवन बढ़ाने के लिए।

Ans. B

75. टेक (Steady) का क्या इस्तेमाल है।

- (A) जॉब को पकड़ना।
- (B) फेस प्लेट चलाना।
- (C) जॉब को चलाना।
- (D) जॉब को सहारा देना।

Ans. D

76. टर्निंग में टूल की फीड को किस से दर्शाया जाता है

- (A) मी/मिनट
- (B) मि.मी./मिनट

(C) मि.मी./घूर्णन

(D) से.मी./घूर्णन

Ans. C

77. चूडियों का उपयोग किस लिए किया जा सकता है।

(A) बन्धक की तरह

(B) भार उठाने के लिए

(C) सही मान के लिए

(D) उपरोक्त सभी

Ans. D

78. चूड़ी काटते समय कम्पाउन्ड रेस्ट को निम्न कोण पर घुमा लेते हैं।

(A) 15°

(B) 60°

(C) 30°

(D) 45°

Ans. C

79. मशीनों की ओवरहालिंग का सही क्रम है।

(A) खोलना, तेल लगाना, चैक करना, साफ करना, जोड़ना।

(B) खोलना, चैक करना, साफ करना, जोड़ना, तेल लगाना।

(C) खोलना, साफ करना, चैक करना, तेल लगाना, जोड़ना।

(D) खोलना, साफ करना, तेल लगाना, चैक करना, जोड़ना।

Ans. C

80. पाईप की चूड़ी पर शीलिंग कम्पाउन्ड कब लगाया जाता है

(A) हैम्प पैकिंग (Hamp Packing) के पूर्व

(B) हैम्प पैकिंग (Hamp Packing) के बाद

(C) हैम्प पैकिंग के पहले तथा बाद में

(D) उपरोक्त में से कोई नहीं

Ans. B

88. भरतपुर राज्य के स्वतंत्रता आंदोलन में निम्न में से कौन एक नेता थे?

(A) टीकाराम पालीवाल

(B) किशन लाल जोशी

(C) मंगलसिंह शर्मा

(D) शोभा राम

(E) अनुत्तरित प्रश्न

89. बिजोलिया ठिकाने का संस्थापक कौन था?

(A) राव केशवदास

(B) अशोक परमार

- (C) राव गोविन्ददास
- (D) ठाकुर कृष्णसिंह
- (E) अनुत्तरित प्रश्न

90. 1857 के विद्रोह की शुरुआत के समय उदयपुर में ब्रिटिश रेजिडेंट (एजेंट) कौन था?

- (A) मेजर बर्टन
- (B) मेजर लॉरिन्स
- (C) कैप्टन विलियमसन
- (D) कैप्टन शावर्स
- (E) अनुत्तरित प्रश्न

98. 'झेला, जमेला, पीपलपत्रा, अगोटया' शरीर के किस अंग के आभूषण हैं?

- (A) कान
- (B) गला
- (C) हाथ
- (D) पैर
- (E) अनुत्तरित प्रश्न

(E) अनुत्तरित प्रश्न

102. 'मोती भारत' किस जिले में पारंपरिक कढ़ाई का नाम है?

- (A) पाली
- (B) सीकर
- (C) बूंदी
- (D) जालौर
- (E) अनुत्तरित प्रश्न

103. 'रणमल छंद' की रचना किसने की?

- (A) नरपति नाथ
- (B) हेमराज
- (C) श्रीधर
- (D) दलपत
- (E) अनुत्तरित प्रश्न

104. बूंदी की कजली तीज का त्यौहार मनाया जाता है-

- (A) फाल्गुन पूर्णिमा को
- (B) भाद्रपद कृष्ण तृतीय को
- (C) भाद्रपद शुक्ल - तृतीय को
- (D) चैत्र शुक्ल तृतीय को
- (E) अनुत्तरित प्रश्न

105.

108. रामा, नाथा, छज्जू और सेफू चित्रकला की किस शैली से संबंधित चित्रकार हैं?

- (A) अलवर शैली
- (B) जोधपुर शैली
- (C) मेवाड़ शैली
- (D) जयपुर शैली
- (E) अनुत्तरित प्रश्न

109. लोक देवता, जिसका मुख्य मंदिर लूणी नदी के किनारे है-

- (A) तेजाजी
- (B) पाबूजी
- (C) मल्लीनाथ जी
- (D) मेहाजी
- (E) अनुत्तरित प्रश्न

110. किस किले के उत्तरी द्वारा का अष्टधातु दरवाजा 1765 में लाल किले से उतार कर लाया गया?

- (A) रणथम्भौर
- (B) लोहगढ
- (C) भटनेर
- (D) तारागढ
- (E) अनुत्तरित प्रश्न

111. निम्नलिखित में राजस्थान की कौन-सी शक्ति परियोजना राज्य के साझे स्वामित्व में है?

- (A) माही परियोजना
- (B) सूरतगढ परियोजना
- (C) छबड़ा परियोजना
- (D) सतपुड़ा परियोजना
- (E) अनुत्तरित प्रश्न

112. स्वर्णिम चतुर्भुज योजना सम्बन्धित है-

- (A) पर्यटन विकास से
- (B) खनन विकास में
- (C) राष्ट्रीय राजमार्ग विकास से
- (D) ऊर्जा विकास से
- (E) अनुत्तरित प्रश्न

113.


115. निम्नलिखित में से कौनसा (संरक्षित क्षेत्र - जिला) सुमेलित नहीं है?

- (A) फुलवारी की नाल - राजसमंद
- (B) केसर बाग - धौलपुर
- (C) बस्सी - चित्तौड़गढ़
- (D) शेरगढ़ - बारां
- (E) अनुत्तरित प्रश्न

टेस्ट(टॉपिक वाइज) के लिए [यहां](#) क्लिक करें



JUNIOR INSTRUCTOR FITTER

Don't miss the selection junior instructor post 

PDF House 9660259496

Only
299

Offer VALID UNTIL
31/07/2024

हमारा Electrician टेलीग्राम ग्रुप यहां से जॉइन करें



9660259496



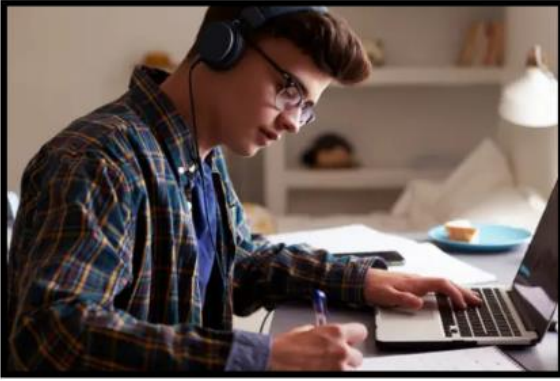
RSMSSB

Junior Instructor

Electrician

शिक्षा 24/7

प्रतिदिन टेलीग्राम पर
सैंकड़ों प्रश्नों की क्विज़



अनलिमिटेड टाइम के लिए एक्सेस

10 टेस्ट प्रत्येक टेस्ट में 120 प्रश्न
=1200 प्रश्न (साथ में फुल एक्सप्लेन)



पीडीएफ हमेशा के लिए आपके पास
सेव रहेगी

राजस्थान का सामान्य ज्ञान संपूर्ण पाठ्यक्रम पर आधारित
क्यों हैं यह Test Series सबसे खास?

- ◆ Based on Latest Syllabus & Exam Pattern
- ◆ Detailed Explanations
- ◆ शेड्यूल वाइज टेस्ट
- ◆ राजस्थान की एकमात्र टॉपिक वाइज टेस्ट सीरीज

QR स्कैन करें या 9660259496 पर मैसेज रखें

