

- ❖ प्रश्न संख्या 120
- ❖ समय सीमा 120 मिनट
- ❖ अंक 120

1. सूची - i को सूची- ii से मिलाए तथा नीचे दिए गए कूट का उपयोग करते हुए सही उत्तर का चयन कीजिए

सूची- i	सूची- ii			
नदी	उत्पत्ति स्थान			
(A) साबी	(i) गोगुन्दा की पहाड़ियां			
(B) बेड़च	(ii) सेवर की पहाड़ियां			
(C) कांतली	(iii) दिवेर			
(D) कोठारी	(iv) खण्डेला की पहाड़ियां			
कूट-	(A)	(B)	(C)	(D)
(A)	ii	iv	i	iii
(B)	iii	iv	i	ii
(C)	ii	i	iv	iii
(D)	iv	i	ii	iii
(E) अनुत्तरित प्रश्न				

2. बीसलपुर बाँध का निर्माण किस वर्ष में पूर्ण हुआ?

- (A) 1999
- (B) 1996
- (C) 1992
- (D) 1989
- (E) अनुत्तरित प्रश्न

3. 'लेवा तालाब' नामक वर्षाजल संग्रहण संरचना किस जिले में स्थित है?

- (A) कोटा
- (B) बारां
- (C) बूंदी
- (D) भीलवाड़ा
- (E) अनुत्तरित प्रश्न

4. किस जलवायु प्रदेश में सवाना तुल्य वनस्पति पाई जाती है?

- (A) Aw
- (B) BShw
- (C) BWhw
- (D) Cwg
- (E) अनुत्तरित प्रश्न

5. निम्नलिखित में से कौन सी वनस्पति प्रतिरोधक क्षमता बढ़ाने में उपयोगी है?

- (A) ब्राह्मी
- (B) अर्जुन
- (C) ग्वारपाठा
- (D) अश्वगंधा
- (E) अनुत्तरित प्रश्न

6. राष्ट्रीय बीजीय मसाला अनुसंधान केंद्र स्थित है-

- (A) तबीजी, अजमेर में
- (B) दुर्गापुरा, जयपुर में
- (C) मंडोर, जोधपुर में
- (D) सेवर, भरतपुर में
- (E) अनुत्तरित प्रश्न

7. वे खनिज जिन में राजस्थान का देश में एकाधिपत्य है-

- (A) तामड़ा, वुलेस्टोनाइट, ग्रेनाइट, संगमरमर
- (B) जेस्पार, तामड़ा, फेल्सपार, जिप्सम
- (C) जेस्पार, तामड़ा, पन्ना, बुलेस्टोनाइट
- (D) जेस्पार, तामड़ा, संगमरमर, सीसा - जस्ता
- (E) अनुत्तरित प्रश्न

8. किस विधानसभा चुनाव में राजस्थान विधानसभा की सदस्य संख्या 184 से बढ़ाकर 200 की गई?

- (A) छठा
- (B) सातवां
- (C) चौथा
- (D) पांचवां
- (E) अनुत्तरित प्रश्न

9. जोधपुर का प्रसिद्ध पर्यटन स्थल 'जसवंत थड़ा' का निर्माण किसने कराया?

- (A) जसवंत सिंह
- (B) सरदार सिंह
- (C) उम्मेद सिंह

- (D) जुझार सिंह  
(E) अनुत्तरित प्रश्न

10. निम्नलिखित में से कौनसा राष्ट्रीय राजमार्ग जयपुर एवं टोंक से होकर गुजरता है?

- (A) NH-12(नया नंबर 52)  
(B) NH-3(नया नंबर 44)  
(C) NH-76(नया नंबर 27)  
(D) NH-186A(नया नंबर 158)  
(E) अनुत्तरित प्रश्न

11. निम्नलिखित में से किस दुर्ग को 'मयूरध्वज गढ़' भी कहा जाता है?

- (A) मेहरानगढ़ दुर्ग  
(B) सोनारगढ़ दुर्ग  
(C) गागरोन दुर्ग  
(D) रणथम्भौर दुर्ग  
(E) अनुत्तरित प्रश्न

12. झालरापाटन (झालावाड़) का सूर्य मंदिर निर्मित किया गया था-

- (A) अर्णोराज द्वारा  
(B) नागभट्ट द्वितीय द्वारा  
(C) बप्पारावल द्वारा  
(D) पृथ्वीराज द्वितीय द्वारा  
(E) अनुत्तरित प्रश्न

13. सूफी शेख हमीदुद्दीन नागौरी का जन्म हुआ था:

- (A) नागौर में  
(B) दिल्ली में  
(C) टोंक में  
(D) खुरासान में  
(E) अनुत्तरित प्रश्न

14. 'बीरू मेहा के शिवाले' में किसके वीरतापूर्ण कार्यों का वर्णन है?

- (A) गोगाजी  
(B) रामदेवजी  
(C) तेजाजी  
(D) हडबूजी  
(E) अनुत्तरित प्रश्न

15. 'रागमाला' किसके द्वारा रची गई है?

- (A) पुंडरीक विट्ठल  
(B) कुम्भा  
(C) उस्ताद चाँद खान  
(D) पंडित भावभट्ट  
(E) अनुत्तरित प्रश्न

16. रावण हत्था किस प्रकार का वाद्य यंत्र है-

- (A) तत्  
(B) सुषिर  
(C) अवनद्ध  
(D) घन  
(E) अनुत्तरित प्रश्न

17. निम्नलिखित में से राजस्थान का कौनसा जिला 'कानन मेला' से संबंधित है-

- (A) टोंक  
(B) करौली  
(C) बाड़मेर  
(D) उदयपुर  
(E) अनुत्तरित प्रश्न

18. किस वर्ष में, राजस्थान की पहली हस्तशिल्प नीति जारी की गई?

- (A) 2018  
(B) 2021  
(C) 2022  
(D) 2019  
(E) अनुत्तरित प्रश्न

19. अधिकांश सांस्कृतिक गतिविधियां जयपुर में सम्पन्न होती हैं?

- (A) नाहरगढ़ किले में  
(B) सेंट्रल पार्क में  
(C) सिटी पैलेस में  
(D) जवाहर कला केन्द्र में  
(E) अनुत्तरित प्रश्न

20. राजस्थान के संदर्भ में 'पचवेदा' क्या है?

- (A) जूटपट्टी  
(B) कच्ची मिट्टी के खिलौने  
(C) मोटी सूती शॉल  
(D) हस्त निर्मित कागज  
(E) अनुत्तरित प्रश्न

21. भील जनजाति में 'पेय पदार्थ' हेतु किस वृक्ष/पौधे का अधिक उपयोग किया जाता है?

- (A) अंगूर  
(B) आम  
(C) खेजड़ी  
(D) महुआ  
(E) अनुत्तरित प्रश्न

22. 'राजस्थान रोल इन द स्ट्रगल्स ऑफ 1857' किसने लिखा है?

- (A) नाथूराम खडगावत  
(B) आई.टी. प्रिचर्ड

- (C) सी. एल. सोबर्स
- (D) एम.एस. जैन
- (E) अनुत्तरित प्रश्न

23. निम्न लिखित कथनों में से कौनसा/कौनसे कथन चीरवा शिलालेख के बारे में सही है?

- (i) यह 1273 ई. में संस्कृत भाषा में उत्कीर्ण है।
- (ii) रत्नप्रभसूरी इसके प्रशस्तिकार थे।
- (iii) इसके शिल्पी देल्हण थे।
- (iv) अग्नि कुण्ड से उत्पन्न राजपूतों का इसमें उल्लेख है।
- (A) (i), (ii) और (iv)
- (B) (i), (ii) और (iii)
- (C) (ii), (iii) और (iv)
- (D) (i), (ii), (iii) और (iv)
- (E) अनुत्तरित प्रश्न

24. पृथ्वीराज चौहान तृतीय का समकालीन चन्देल शासक कौन था?

- (A) जयचन्द्र
- (B) महेन्द्र वर्मा
- (C) परमर्दि देव
- (D) यशोवर्मा
- (E) अनुत्तरित प्रश्न

25. निम्नलिखित में किसने राजस्थान, राजसी शासक वर्ग के लिए पृथक शिक्षा संस्थान आवश्यकता पर बल दिया?

- (A) कर्नल लोच
- (B) लॉर्ड लैंसडाऊन
- (C) कैप्टन वाल्टर
- (D) लॉर्ड मेयो
- (E) अनुत्तरित प्रश्न

26. निम्न में से कौन से शासक ने अकबर से वैवाहिक संबंध स्थापित नहीं किये?

- (A) आमेर के भारमल
- (B) जैसलमेर के रावल हरराय
- (C) रणथम्भौर के राव सुर्जन हाड़ा
- (D) बीकानेर के राव कल्याणमल
- (E) अनुत्तरित प्रश्न

27. बच्छावतों, रामपुरिया, गुलेच्छा, सेठिया की हवेलियां राजस्थान में कहाँ स्थित हैं?

- (A) जैसलमेर
- (B) सीकर
- (C) जोधपुर
- (D) बीकानेर

(E) अनुत्तरित प्रश्न

28. राजस्थान का भौगोलिक क्षेत्रफल कितना है?

- (A) 3,32,339 वर्ग किलोमीटर
- (B) 3,42,239 वर्ग किलोमीटर
- (C) 3,39,339 वर्ग किलोमीटर
- (D) 3,43,439 वर्ग किलोमीटर
- (E) अनुत्तरित प्रश्न

29. लोकनृत्य 'अग्नि' सम्बन्धित है

- (A) गरासिया जनजाति से
- (B) कामड़ सम्प्रदाय से
- (C) जसनाथी सम्प्रदाय से
- (D) भील जनजाति से
- (E) अनुत्तरित प्रश्न

30. वह स्थान, जिसे 'प्राचीन भारत का टाटानगर' कहा जाता है-

- (A) तिलवाड़ा
- (B) नगरी
- (C) रैठ
- (D) नलियासर
- (E) अनुत्तरित प्रश्न

31. 1948 में किन चार देशी रिसायतों को मिला कर मत्स्य संघ का निर्माण किया गया?

- (A) जोधपुर, जयपुर, बीकानेर, कोटा
- (B) उदयपुर, बाँसवाड़ा, झूंगरपुर, प्रतापगढ़
- (C) शाहपुरा, किशनगढ़, झालावाड़, करौली
- (D) अलवर, भरतपुर, धौलपुर, करौली
- (E) अनुत्तरित प्रश्न

32. 'राजस्थान केसरी' समाचार पत्र का प्रकाशन किसने प्रारम्भ किया?

- (A) विजय सिंह पथिक
- (B) हरिभाऊ उपाध्याय
- (C) केसरी सिंह बारहठ
- (D) अर्जुन लाल सेठी
- (E) अनुत्तरित प्रश्न

33. मुगल सम्राट की आज्ञानुसार राजपूताना में शाही पदाधिकारियों द्वारा जारी किये जाने वाले कागजात कहलाते थे:-

- (A) खरीता
- (B) मन्सूर
- (C) फरमान
- (D) हस्बुल हुक्म
- (E) अनुत्तरित प्रश्न

34. सामाजिक सुधारक गोविन्द गुरु का जन्म हुआ?

- (A) जमींदार परिवार में
- (B) बंजारा परिवार में
- (C) किसान परिवार में
- (D) पंडित परिवार में
- (E) अनुत्तरित प्रश्न

35. राजस्थान मानव अधिकार आयोग के बारे में अधोलिखित कथनों को पढ़िए-

(A) आयोग मानव अधिकारों के उल्लंघन में स्वतः ही जाँच प्रारंभ कर सकता है।

(B) किसी पीड़ित की ओर से किसी अन्य व्यक्ति द्वारा आयोग को प्रस्तुत अर्जी पर आयोग जाँच प्रारंभ कर सकता है।

सही कूट का चयन कीजिए-

- (A) केवल कथन (A) सत्य है
- (B) केवल कथन (B) सत्य है (केवल)
- (C) केवल कथन (A) ना ही (B) सत्य है
- (D) दोनों कथन सत्य हैं
- (E) अनुत्तरित प्रश्न

36. अलाउद्दीन खिलजी और मेवाड़ वासियों के बीच चित्तौड़गढ़ की घेराबंदी किस वर्ष हुई थी?

- (A) 1567
- (B) 1303
- (C) 1534
- (D) 1467
- (E) अनुत्तरित प्रश्न

37. निम्न से कौनसा (अनुच्छेद-प्रावधान) युग्म गलत है?

- (A) अनुच्छेद 161- राज्यपाल की क्षमादान की शक्ति
- (B) अनुच्छेद 167- मुख्यमंत्री के कर्तव्य
- (C) अनुच्छेद 213- अध्यादेश प्रख्यापित करने की राज्यपाल की शक्ति
- (D) अनुच्छेद 165- राज्यपाल का विशेष अभिभाषण
- (E) अनुत्तरित प्रश्न

38. राजस्थान उच्च न्यायालय के में से कौन राजस्थान सरकार में राज्यमंत्री के आसीन रहे हैं।

- (A) जस्टिस मोहम्मद यासीन
- (B) जस्टिस सूरज नारायण डीडवानिया
- (C) जस्टिस फारूख हसन
- (D) जस्टिस दराम मीणा
- (E) अनुत्तरित प्रश्न

39. निम्नलिखित में से कौन सा जैन त्यौहार नहीं है?

- (A) दशलक्षण पर्व
- (B) महावीर जयंती

(C) सुगंध दशमी पर्व

- (D) बड़ी सातम
- (E) अनुत्तरित प्रश्न

40. राजस्थान सचिवालय पुनर्गठन समिति (1969) के अध्यक्ष थे?

- (A) मोहन मुकर्जी
- (B) मंगल राय
- (C) एस.डी. उज्जवल
- (D) बी. मेहता
- (E) अनुत्तरित प्रश्न

41. 10 sq. mm. के नॉमिनल कंडक्टर क्षेत्र के 1.1 kV XLPE इंसुलेटेड सिंगल कंडक्टर अल्युमीनियम केबल के लिए करंट रेटिंग (जमीन में) क्या है?

- (A) 55 A
- (B) 50 A
- (C) 45 A
- (D) 40 A
- (E) अनुत्तरित

42. कम वोल्टेज उपकरणों (440V) पर मेगर टेस्ट करने के लिए पर्याप्त वोल्टेज रेटिंग है:

- (A) 1000 V
- (B) 1500 V
- (C) 2000 V
- (D) 500 V
- (E) अनुत्तरित

43. वेरिफेबल फ्रिक्वेंसी ड्राइव का उपयोग करने से उपकरण को निम्नलिखित में से कौन सा लाभ होगा?

- (A) मोटर के कंपन में वृद्धि
- (B) बेल्ट, गियर और पुली की टूट-फूट में वृद्धि
- (C) उपकरण के जीवन-काल में कमी
- (D) रखरखाव की लागत में कमी
- (E) अनुत्तरित

44. 10m x 4m आकार का एक कमरा 150 W के दस लैम्पस द्वारा प्रकाशयुक्त किया जाना है। प्रत्येक लैम्प का MSCP 300 है। डिप्रीसीएशन फैक्टर=0.8 और यूटिलाइजेशन फैक्टर= 0.5 मानें। फर्श (लगभग) पर उत्पादित औसत प्रकाश कितना होगा?

- (A) 200.6 lux
- (B) 500.8 lux
- (C) 250.2 lux
- (D) 294.3 lux
- (E) अनुत्तरित

45. निम्नलिखित कथनों को पढ़ें और सही विकल्प चुनें।

(i) सिंक्रोनस मोटर में इस्तेमाल होने वाले शॉर्ट पिच वाइंडिंग विकृत हार्मोनिक्स को कम करता है।

(ii) सिंक्रोनस मोटर में इस्तेमाल होने वाले शॉर्ट पिच वाइंडिंग के लिए कम ओवरहेंग कॉपर की जरूरत होती है, इसलिए ये सस्ते होते हैं।

- (A) (i) सही है और (ii) गलत है  
(B) (i) गलत है और (ii) गलत है  
(C) (i) सही है और (ii) सही है  
(D) (i) गलत है और (ii) सही है  
(E) अनुत्तरित

46. निम्नलिखित में से कौन सा शॉर्ट सर्किट सबसे खतरनाक है?

- (A) लाइन टू लाइन शॉर्ट सर्किट  
(B) डेड शॉर्ट सर्किट  
(C) लाइन टू ग्राउंड शॉर्ट सर्किट  
(D) लाइन टू लाइन और ग्राउंड शॉर्ट सर्किट  
(E) अनुत्तरित

47. एक ट्रांसमिशन लाइन में, यदि बूस्टर ट्रांसफार्मर का उपयोग किया जाना है, तो अधिमानित स्थान क्या होगा:-

- (A) प्रापक छोर पर  
(B) मध्यवर्ती ती बिंदु बिंदु पर पर  
(C) प्रेषण छोर पर  
(D) लाइन में कहीं भी  
(E) अनुत्तरित

48. उच्च वोल्टेज अनुप्रयोगों के लिए प्रयुक्त इन्सुलेटर का किस चीज का परीक्षण किया जाता है।

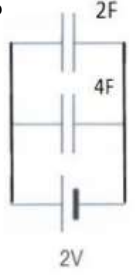
- (A) पावर आवृत्ति परीक्षण  
(B) आवेग परीक्षण  
(C) उपरोक्त A और B दोनों  
(D) उपरोक्त में से कोई नहीं  
(E) अनुत्तरित

49. विद्युत रोधी पदार्थ की परावैद्युत सामर्थ्य निम्नलिखित में से निर्भर करती है:

- (A) अनुप्रयुक्त वोल्टेज के स्वरूप पर  
(B) परावद्युत पदार्थ में अपूर्णता पर  
(C) दबाव, तापमान और आर्द्रता पर  
(D) उपरोक्त सभी  
(E) अनुत्तरित

50. 2F कैपेसिटर में होने वाली ऊर्जा ज्ञात करें?

- (A) 8.6 kJ  
(B) 64 kJ  
(C) 64J  
(D) 4J  
(E) अनुत्तरित



51. दिए गए कथनों में से जलविद्युत उत्पादन प्रणाली के संबंध में सही विकल्प चुनें।

**कथन I :** सर्ज टैंक का मुख्य कार्य पेनस्टाक में पानी के टंकण प्रभाव को कम करना है।

**कथन II :** पेनस्टाक, प्रवेश क्रिया से और फोरबे से टरबाइन तक पानी लेने के लिए एक नाली प्रणाली है।

- (A) (i) सही है, (ii) सही है  
(B) (i) गलत है, (ii) गलत है  
(C) (i) गलत है, (ii) सही है  
(D) (i) सही है, (ii) गलत है  
(E) अनुत्तरित

52. पावर प्लांट में एक रिजर्व जनरेटिंग क्षमता जो ऑपरेशन में है। परंतु सर्विस में नहीं है, को कहा जाता है?

- (A) हॉट रिजर्व  
(B) कोल्ड रिजर्व  
(C) स्पिनिंग रिजर्व  
(D) फर्म पावर  
(E) अनुत्तरित

53. ट्रांसमिशन दक्षता बढ़ जाती है जैसे ही,.....

- (A) वोल्टेज और पावर फैक्टर दोनों में वृद्धि होती है।  
(B) वोल्टेज और पावर फैक्टर दोनों में कमी होती है  
(C) वोल्टेज में वृद्धि परंतु पावर फैक्टर कम होता है।  
(D) वोल्टेज में कमी परंतु पावर फैक्टर में वृद्धि होती है।  
(E) अनुत्तरित

54. जब प्रत्यावर्ती धारा कंडक्टर से गुजरती है, तो

- (A) वह कंडक्टर के पूरे खंड में समान रूप से वितरित होती है।  
(B) सतह के पास कंडक्टर का भाग कोर की तुलना में अधिक करंट वहन करता है।  
(C) सतह के पास कंडक्टर का भाग कोर की तुलना में कम करंट वहन करता है।  
(D) संपूर्ण करंट कंडक्टर की कोर से गुजरता है  
(E) अनुत्तरित

55. एक कंडक्टर का प्रभावी प्रतिरोध ओमिक प्रतिरोध" के समान होगा, यदि:

- (A) करंट दू-ज्या तरंग रूप में होगा
- (B) चावर फैक्टर एकम होगा
- (C) वोल्टेज कम होगा
- (D) करंट कंडक्टर क्रॉस सेक्शन में समान रूप से वितरित होगा
- (E) अनुत्तरित

56. स्किन प्रभाव निर्भर करता है:

- (A) कंडक्टर के आकार पर
- (B) करंट की आवृत्ति पर
- (C) कंडक्टर पदार्थ की प्रतिरोधकता पर
- (D) उपरोक्त सभी
- (E) अनुत्तरित

57. ओवरहेड ट्रांसमिशन लाइनों में कैपेसिटेंस के प्रभाव को उपेक्षित किया जा सकता है यदि लाइन की लंबाई.....से कम हो।

- (A) 200 किमी
- (B) 160 किमी
- (C) 100 किमी
- (D) 80 किमी
- (E) अनुत्तरित

58. ओवरहेड लाइन के लिए सर्ज इंपीडेंस कितनी ली जाती है.

- (A) 10-20 ओम
- (B) 50-60 ohm
- (C) 1000-2000 ओम
- (D) 200-400 ओम
- (E) अनुत्तरित

59. पिन इंसुलेटर सामान्यतः लगभग.....बोल्टेज तक उपयोग किया जाता है।

- (A) 100 केवी
- (B) 66 केवी
- (C) 33 केवी
- (D) 25 केवी
- (E) अनुत्तरित

60. कोरोना सामान्यतः तब होता है जब कंडक्टर के आसपास हवा में इलेक्ट्रोस्टैटिक तनाव से अधिक होता है?

- (A) 30 केवी (अधिकतम मान) / सेमी
- (B) 22 केवी (अधिकतम मान) / सेमी
- (C) 11 केवी (आरएमएस मान) /सेमी
- (D) 6.6 केवी (आरएमएस मान) / सेमी

(E) अनुत्तरित

61. यदि बिजली 500 किमी दूरी पर संचारित की जानी है, तो ट्रांसमिशन वोल्टेज की रेंज में होना चाहिए:

- (A) 33 केवी - 66 केवी
- (C) 110 केवी - 150 केवी
- (B) 66 केवी - 100 केवी
- (D) 150 केवी - 220 केवी
- (E) अनुत्तरित

62. लिट्ज तारों का उपयोग मध्यवर्ती आवृत्तियों के लिए किया जाता है, अभिभूत करने के लिए:

- (A) कोरोना प्रभाव
- (B) स्किन प्रभाव
- (C) रेडियो इंटरफेरेंस
- (D) उपरोक्त सभी
- (E) अनुत्तरित

63. UHF पर स्किन प्रभाव कम करने के लिए:

- (A) कंडक्टर रंगे जाते हैं।
- (B) कंडक्टर एनोडाइज किए जाते हैं।
- (C) चांदी चढ़ी हुई तांबे की ट्यूब का उपयोग किया जाता है।
- (D) चांदी चढ़ी हुई तांबे की छड़ का उपयोग किया जाता है।
- (E) अनुत्तरित

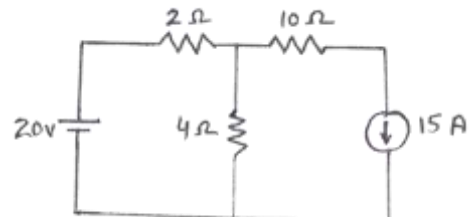
64. लंबी ट्रांसमिशन लाइनों पर इस्तेमाल किया जाने वाली रिले हैं:

- (A) म्हो रिले
- (B) रिएक्टेंस रिले
- (C) इम्पेडेंस रिले
- (D) रिले का उपयोग नहीं होता
- (E) अनुत्तरित

65. ACSR चालक में स्टील के तार का कार्य क्या है?

- (A) सर्ज की अवेक्षा करना
- (B) कोरोना को रोकना
- (C) इंडक्टेंस को कम करना और पावर फैक्टर में सुधार करना
- (D) अतिरिक्त यांत्रिक शक्ति प्रदान करना
- (E) अनुत्तरित

66. नीचे दिखाए गए चित्र में  $4\Omega$  प्रतिरोधक में धारा है।



- (A)  $\frac{5}{3}$  एम्पीयर और B से A की ओर प्रवाहित होती है

- (B)  $\frac{5}{3}$  एम्पियर और A से B की ओर प्रवाहित होती है  
 (C)  $\frac{-20}{3}$  एम्पियर और A से B की ओर प्रवाहित होती है  
 (D) शून्य  
 (E) अनुत्तरित

67. एक विशिष्ट परिपथ में, 200 मिली सेकंड में 10 कूलाम का आवेश प्रवाहित होता है, परिपथ में धारा होगी?

- (A) 20 एंपियर  
 (B) 200 एंपियर  
 (C) 100 एंपियर  
 (D) 50 एंपियर  
 (E) अनुत्तरित

68. चालक तार एवं पृथ्वी के बीच का विद्युतरोधन प्रतिरोध कितना होता है?

- (A) 50 / परिपथ में बिंदुओं की संख्या (मेगा ओम में)  
 (B)  $1/500 \times$  पूर्ण भार धारा (मेगा ओम में)  
 (C)  $1/50 \times$  परिपथ में बिंदुओं की संख्या (किलो ओम में)  
 (D)  $1/5000 \times$  पूर्ण भार धारा (किलो ओम में)  
 (E) अनुत्तरित

69. तीन लाल रंग से चिन्हित प्रतिरोधक का मान होता है?

- (A) 333 ओम  
 (B) 2.22 किलो ओम  
 (C) 22.22 ओम  
 (D) 3.33 किलो ओम  
 (E) अनुत्तरित

70. एक-एक ओम वाले 10 प्रतिरोधक एक श्रृंखला में जुड़े हैं, और फिर 10 वोल्ट डीसी सप्लाई से जुड़े गए हैं यदि एक प्रतिरोध खुल जाता है तो परिपथ में धारा होगी?

- (A) 0.1 एंपियर  
 (B) 0.0 एंपियर  
 (C) 1 एंपियर  
 (D)  $10/9$  एंपियर  
 (E) अनुत्तरित

71. यदि एक सुचालक (कंडक्टर) 2 सेकंड में फ्लक्स के दो वेबर काटता है और इसके 50 चक्कर होते हैं तो कंडक्टर में प्रेरित ईएमएफ होगा?

- (A) 50 वोल्ट  
 (B) 200 वोल्ट  
 (C) 100 वोल्ट  
 (D) 250 वोल्ट  
 (E) अनुत्तरित

72. फ्लेमिंग का बाएं हाथ का नियम इनके बीच संबंध दर्शाता है:-

- (A) वोल्टेज धारा और शक्ति  
 (B) बल की दिशा, धारा की दिशा, फ्लक्स की दिशा  
 (C) शक्ति की दिशा, धारा की दिशा, वोल्टेज की दिशा  
 (D) वोल्टेज धारा और प्रतिरोध  
 (E) अनुत्तरित

73. B-H Curve इनका आलेखन है?

- (A) धारा और चुंबकीय फ्लक्स  
 (B) MMF और रिलक्टेंस  
 (C) वोल्टेज और धारा  
 (D) चुंबकीय फ्लक्स घनत्व और एंपियर टर्न/ मीटर  
 (E) अनुत्तरित

74. प्रवेश्यता इसका उल्टा होता है?

- (A) प्रतिबाधा  
 (B) संधारित्र  
 (C) प्रेरकत्व  
 (D) प्रतिरोध  
 (E) अनुत्तरित

75. निम्नलिखित में से कौन सा मीटर समकालीन प्रकार के यंत्र के रूप में उपयोग किया जाता है?

- (A) शक्ति मीटर  
 (B) एमीटर  
 (C) ऊर्जा मीटर  
 (D) बोल्टमीटर  
 (E) अनुत्तरित

76. लेड एसिड बैटरी में सल्फेशन किसकी वजह से होता है?

- (A) ट्रिकल चार्जिंग  
 (B) तीव्र चार्जिंग  
 (C) अत्याधिक चार्जिंग  
 (D) अपूर्ण चार्जिंग  
 (E) अनुत्तरित

77. एक ट्रांसफार्मर में प्राथमिक पक्ष पर 200 और द्वितीयक पक्ष पर 20 टर्न है यदि हम इसकी प्राथमिक सतह पर 200 वोल्ट डीसी लागू करते हैं, तो द्वितीयक सतह पर वोल्टेज होगा

- (A) 100 वोल्ट  
 (C) 0 वोल्ट  
 (B) 200 वोल्ट  
 (D) 20 वोल्ट  
 (E) अनुत्तरित

78. 5KW डीसी मशीन के लिए आर्मचर वाइंडिंग प्रतिरोध का

लगभग मान क्या होगा?

- (A) 100 ओम
- (B) 0.15 ओम
- (C) 1 किलो ओम
- (D) 15 ओम
- (E) अनुत्तरित

79. एक SCR में होते हैं?

- (A) 4 लेयर और 3 जंक्शन
- (B) 3 लेयर और 4 जंक्शन
- (C) 2 लेयर और 2 जंक्शन
- (D) 3 लेयर और 2 जंक्शन
- (E) अनुत्तरित

80. निम्न में से कौन सा उपकरण शिथिलीकरण दोलित्र के रूप में प्रयुक्त होता है

- (A) Diode
- (B) JFET
- (C) UJT
- (D) BJT
- (E) अनुत्तरित

81. एकल चरण वर्ग-A के शक्ति प्रवर्धक की अधिकतम दक्षता सैद्धांतिक रूप से होती है?

- (A) 25%
- (B) 50%
- (C) 75%
- (D) 100%
- (E) अनुत्तरित

82. किसी CRO की विशिष्टता (specification) प्लेट पर 50 MHz अंकित है। इसका अर्थ यह है कि:-

- (A) स्वीप सिग्नल की आवृत्ति 50 MHz है।
- (B) क्षैतिज दोलित्र की आवृत्ति 50 MHz है
- (C) ऊर्ध्वाधर दोलित्र की आवृत्ति 50 MHz है
- (D) इनपुट सिग्नल की आवृत्ति 50 MHz है
- (E) अनुत्तरित

83. मैग्नेट के फ्लक्स घनत्व का अन्तर्राष्ट्रीय मात्रक है?

- (A) वेबर / मीटर
- (B) टेस्ला
- (C) वेबर /सेमी 2
- (D) गॉस
- (E) अनुत्तरित

84. निर्वात की आपेक्षिक पारगम्यता होती है?

- (A) 1 H/m
- (B)  $4\pi \times 10^{-7}$  H/m

- (C) 1
- (D)  $1/4\pi$  H/m
- (E) अनुत्तरित

85. निम्नलिखित में से कौन सा घटक यूपीएस का अनिवार्य भाग नहीं है?

- (A) बहुकंपित्र
- (C) इनवर्टर
- (B) बैटरी
- (D) दिष्टकारी
- (E) अनुत्तरित

86. ट्रांसफार्मर के काम करने का सिद्धांत निम्नलिखित में से किस पर आधारित है?

- (A) किरचॉफ का नियम
- (C) ओम का नियम
- (B) फ्लेमिंग का नियम
- (D) फैराडे का नियम
- (E) अनुत्तरित

87. लेड एसिड सेल की सक्रिय सामग्री है?

- (A) प्रतिरोध
- (B) स्पंज लेड
- (C) सेमीकंडक्टर
- (D) पिटवा लोहा
- (E) अनुत्तरित

88. लेड एसिड बैटरी के तली में जो गाद जमा होता है उसमें अधिकांशतः होता है

- (A) लेड पराक्साइड
- (B) एंटीमनी लेड मिश्र धातु
- (C) लेड सल्फेट
- (D) ग्रेफाइट
- (E) अनुत्तरित

89. एक कुंडली में जमा ऊर्जा दुगुनी करने के लिए कुंडली की धारा में कितने प्रतिशत वृद्धि की आवश्यकता होगी?

- (A) 50%
- (B) 100%
- (C) 25%
- (D) 41.4%
- (E) अनुत्तरित

90. स्थाई चुंबक बनाने के लिए इस्तेमाल की जाने वाली सामग्री में धारणशीलता (Retentivity) और निग्राहिता (Coercivity) होनी चाहिए?

- (A) उच्च, निम्न
- (B) उच्च, उच्च



- (C) निम्न, उच्च
- (D) निम्न, निम्न
- (E) अनुत्तरित

91. किसी प्रेरण कुंडली में धारा परिवर्तन की दर अधिकतम होगी?

- (A) एक कालांक के बाद
- (B) धारा के अंतिम अधिकतम मान के आसपास
- (C) इसके अधिकतम स्थिर स्थिति मान 36.8%
- (D) धारा प्रवाहित होने की शुरुआत में
- (E) अनुत्तरित

92. निम्न में से किस प्रकार का मीटर केवल दिष्ट धारा के माप के लिए उपयुक्त है?

- (A) चल लौह प्रकार
- (B) विद्युत डायनमोमीटर प्रकार
- (C) गर्म तार यंत्र
- (D) चल कुंडली प्रकार
- (E) अनुत्तरित

93. एक धारा ट्रांसफार्मर में एकल टर्न की प्राथमिक वाइंडिंग और 200 टर्न की द्वितीयक बाइंडिंग है इसे 5 एंपियर के अमीटर से जोड़कर एसी धारा मापने के लिए प्रयुक्त किया जाता है इस व्यवस्था द्वारा प्राथमिक धारा का कितना अधिकतम मान मापा जा सकता है

- (A) 5000 एंपियर
- (B) 40 एंपियर
- (C) 1000 एंपियर
- (D) 200 एंपियर
- (E) अनुत्तरित

94. निम्नलिखित में से किस प्रकार के यंत्र के रीडिंग तरंग रूप के आकार और मापित मात्रा की आवृत्ति से स्वतंत्र होती है?

- (A) चल लौह
- (B) गर्म तार
- (C) प्रेरण
- (D) स्थिर विद्युत
- (E) अनुत्तरित

95. डेल्टा कनेक्शन के लिए तीन फेज वाले एक सिस्टम में, लाइन धारा  $I_L$  और संतुलित फेज धारा  $I_p$  के बीच कैसा फेजर संबंध होता है?

- (A)  $I_L, I_p$  से 30 डिग्री Leads होती है
- (B)  $I_L, I_p$  के साथ फेज में होती है
- (C)  $I_L, I_p$  से 90 डिग्री Leads होती है

- (D)  $I_L, I_p$  से 30 डिग्री Lag होती है
- (E) अनुत्तरित

96. 3 फेज वाले एक सिस्टम में शक्ति को मापने के लिए 2 वाटमीटर जोड़े जाते हैं यदि एक वाटमीटर की रीडिंग शून्य है तो 3 फेज वाले लोड का शक्ति गुणांक होगा?

- (A) 0.5
- (B) 0.707
- (C) शून्य
- (D) इकाई
- (E) अनुत्तरित

97. समान लोड के लिए यदि 3 फेज की आपूर्ति के फेस क्रम में परिवर्तन किया जाता है तो:-

- (A) फेस धारा का परिमाण बदल जाता है
- (B) फेस शक्ति का परिमाण बदल जाता है
- (C) फेस धारा का कोण बदलता है
- (D) लेकिन परिमाण नहीं बदलता है कुल शक्ति की खपत में परिवर्तन होगा
- (E) अनुत्तरित

98. एक 3 फेज वाला संतुलित स्टार कनेक्टेड लोड में, 3 फेज की 3 तार वाली 400 वोल्ट की संतुलित सप्लाय से जुड़ा हुआ है इस फेस में लोड के उदासीन बिंदु का विभव (पोटेंशियल) होगा?

- (A) 0 V
- (B) 230 V
- (C) 440 V
- (D) 400V
- (E) अनुत्तरित

99. 3-फेज के एक सिस्टम में, शक्ति को 2 वाटमीटर विधि द्वारा मापा जाता है अगर वाटमीटर की रीडिंग 1000 और 1000W है तो निम्न में से क्या सही है?

- (A) लोड का शक्ति गुणक शून्य और कुल शक्ति शून्य हैं
- (B) लोड का शक्ति गुणक एक और कुल शक्ति 2000 है
- (C) लोड का शक्ति गुणक शून्य और कुल शक्ति 2000 है
- (D) लोड का शक्ति गुणक एक और कुल शक्ति शून्य है
- (E) अनुत्तरित

100. एक R-L सीरीज सर्किट में, यदि आपूर्ति वोल्टेज में अनुकंपन (हारमोनिक्स) बढ़ जाता है, तो निम्न में से क्या सही है

- (A) परिपथ में धारा अपरिवर्तित रहती है
- (B) परिपथ में धारा बढ़ जाती है
- (C) परिपथ में धारा सप्लाय वोल्टेज के साथ फेज में रहती है
- (D) परिपथ में धारा घट जाती है
- (E) अनुत्तरित

101. यदि 220 वोल्ट हीटर को 110 वोल्ट आपूर्ति से जोड़ा गया है तो इसके द्वारा बिजली की खपत होगी?

- (A) दोगुनी हो जाएगी
- (B) 1/2 गुना कम हो जाएगी
- (C) 1/4 गुना कम हो जाएगी
- (D) समान रहेगी
- (E) अनुत्तरित

102. 100W की एक एकल फेज प्रेरण मोटर 230 वोल्ट एसी से जोड़ी गई है यदि इसकी सहायक वाइंडिंग (Auxillary winding) स्टार्ट पर खुलती है तो रोटर पर परिणामी आघूर्ण (Torque) क्या होगा?

- (A) अधिकतम
- (B) 2.0 Nm
- (C) 0.5 Nm
- (D) शून्य
- (E) अनुत्तरित

103. एक 3 फेज वाली प्रेरण मोटर 3 फेज वाली 440 वोल्ट 50hz आपूर्ति से जुड़ने के बाद 1500 RPM पर चलती है मोटर के ध्रुवों की संख्या कितनी होगी?

- (A) 2
- (B) 6
- (C) 8
- (D) 4
- (E) अनुत्तरित

104. निम्नलिखित में से कौन सी मोटर की गति बदलने के लिए उसके रोटर परिपथ में प्रतिरोध जोड़ा जाता है?

- (A) स्लिप रिंग इंडक्शन मोटर
- (B) तुल्यकालिक मोटर
- (C) स्विचरल केज इंडक्शन मोटर
- (D) सिंगल फेज इंडक्शन मोटर
- (E) अनुत्तरित

105. तीन फेज वाली बड़ी इंडक्शन मोटर को चलाने के लिए स्टार्टर का प्रयोग किया जाता है?

- (A) स्टार्ट पर सप्लाइ धारा को कम करने के लिए
- (B) स्थिर गति बनाए रखने के लिए
- (C) मशीन में क्षति को कम करने के लिए
- (D) इसकी क्षमता बढ़ाने के लिए
- (E) अनुत्तरित

106. डीसी शंट मोटर के घूर्णन की दिशा बदलने के लिए निम्न में से कौनसा कदम उठाया जाता है?

- (A) आर्मेचर टर्मिनल को उल्टा किया जाता है
- (B) सप्लाइ वोल्टेज को कम किया जाता है
- (C) आपूर्ति वोल्टेज का ध्रुवीकरण बदला जाता है

(D) फील्ड वाइंडिंग के साथ श्रेणी में प्रतिरोध जोड़ा जाता है  
(E) अनुत्तरित

107. निम्नलिखित में से कौन सा एक श्री फेज स्विचरल केज इंडक्शन मोटर का हिस्सा नहीं है?

- (A) बेयरिंग
- (B) कमयुटेटर
- (C) रोटर
- (D) स्टेटर
- (E) अनुत्तरित

108. एक अल्टरनेटर में 2 पोल है जो 50 HZ पर बिजली की आपूर्ति करते हैं इसकी तुल्यकालिक गति होगी?

- (A) 1500rpm
- (B) 3000rpm
- (C) 1000rpm
- (D) 2000rpm
- (E) अनुत्तरित

109. डीसी श्रेणी की मोटर को बिना किसी लोड के उपयोग नहीं किया जाना चाहिए अन्यथा.....

- (A) गति बहुत कम हो जाएगी
- (B) गति समान हो जाएगी
- (C) क्षमता कम हो जाएगी
- (D) गति बहुत उच्च हो जाएगी
- (E) अनुत्तरित

110. घरेलू उपकरणों और तारों के विद्युत्प्ररोधी प्रतिरोध (इंसुलेशन रेजिस्टेंस) को आमतौर पर किसका प्रयोग करके मापा जाता है

- (A) उर्जा मीटर
- (B) मेगर
- (C) वोल्टमीटर और अमीटर
- (D) मल्टीमीटर
- (E) अनुत्तरित

111. कनेक्शन के लिए एक DPDT स्विच में टर्मिनलों की संख्या कितनी होती है?

- (A) 2
- (B) 3
- (C) 6
- (D) 4
- (E) अनुत्तरित

112. एक R-L समांतर परिपथ में, यदि शुद्ध प्रतिरोधक से IR और शुद्ध प्रेरक से IL धारा आती हो, तो IR और IL के बीच फेज संबंध होगा?

- (A) 0 डिग्री

- (B) 180 डिग्री  
(C) 90 डिग्री  
(D) 45 डिग्री  
(E) अनुत्तरित

113. शुद्ध ज्यावक्रीय तरंग रूप का फॉर्म फैक्टर होता है?

- (A) 1.11  
(B) 1.414  
(C) 0.707  
(D) 3.1415  
(E) अनुत्तरित

114. एक आदर्श ट्रांसफार्मर की प्रतिशत हानि होती है?

- (A) 50%  
(B) 0%  
(C) 100%  
(D) 10%  
(E) अनुत्तरित

115. निम्नलिखित में से किस परिपथ में अनुनाद हो सकता है?

- (A) R-L समानांतर  
(B) R-L-C समानांतर  
(C) R-C श्रृंखला  
(D) R-L श्रृंखला  
(E) अनुत्तरित

116. चल लौह यंत्र के प्रयोग से का मापन किया जा सकता है

- (A) केवल उष्मा  
(B) एसी और साथ ही डीसी धारा  
(C) केवल डीसी धारा  
(D) केवल एसी धारा  
(E) अनुत्तरित

117. यदि एक केपेसिटर 10V पर 1C संग्रहित करता है, तो इसकी केपेसिटेंस क्या होगी?

- (A) 0.1 F  
(B) 1 F  
(C) 10 F  
(D) 20 F  
(E) अनुत्तरित

118. यदि एक अल्टरनेटर की घुमाव विद्युत रूप से 60° से शॉर्ट पिच है, जो इसका पिच फैक्टर क्या होगा?

- (A) 1  
(B) 0.866  
(C) 0.75  
(D) 0.28  
(E) अनुत्तरित

119. यदि किसी प्रतिरोधक के तीन रंग बैंड्स पीले, बेंगनी और ब्राउन हैं, तो प्रतिरोधक का मान क्या होगा?

- (A) 470 Ω  
(B) 4.7 Ω  
(C) 4.7 KΩ  
(D) 47 KΩ  
(E) अनुत्तरित प्रश्न

120. निम्नलिखित में से कौन-सा IE नियम "खतरा सूचनाओं" के लिए है?

- (A) IE नियम 45  
(B) IE नियम 43  
(C) IE नियम 35  
(D) IE नियम 32  
(E) अनुत्तरित प्रश्न

Answer key के लिए यहां क्लिक करें



JUNIOR  
INSTRUCTOR  
इलेक्ट्रीशियन

Don't miss the selection junior instructor post

PDF House 9660259496

Only  
₹0.06  
Per Question

Offer Only For Telegram Partners

[इलेक्ट्रीशियन ट्रेड के पीडीएफ टेस्ट प्राप्त करने के लिए यहां क्लिक करें](#)

मॉक टेस्ट हल करके फोटो भेजो, जितने सवाल सही होंगे, उतने  
रुपए टेस्ट सीरीज में छूट हो जायेगी।

हमारा WhatsApp नंबर

Click Here



[इलेक्ट्रीशियन ट्रेड के पीडीएफ टेस्ट प्राप्त करने के लिए यहां क्लिक करें](#)